

Hard & Software Voraussetzungen RA-MICRO 7

Sehr geehrte Damen und Herren,

bitte überprüfen Sie folgende Voraussetzungen bezüglich Hard & Software Ihrer vorhandenen PC's. Bitte bestätigen Sie diese Voraussetzungen. Sollten wir bei einer Umstellung vor Ort feststellen, dass diese Voraussetzungen nicht erfüllt sind, kann eine Umstellung auf RA-MICRO 7 nicht erfolgen und die Kosten für die Anfahrt und Arbeitszeit müssen wir der Kanzlei in Rechnung stellen.

- Betriebssystem ab Windows XP Professional Servicepack 3
(**KEIN** XP Home, Windows 7 Starter oder Windows 7 Home)
- Microsoft Office 2007 oder Microsoft Office 2010
- Gültige ra e Registrierung (kann vor Ort erfolgen)
- Arbeitsspeicher 2 GB RAM oder mehr
- Bildschirmauflösung mindestens 1280 x 720 Pixel
- Festplattenspeicher größer 10 GB
- Internetzugang und Virenschutz an allen PC's

Vor Ort werden wir bei der Umstellung den Stand der oben genannten Grundvoraussetzungen Ihrer Microsoft Office und Betriebssysteme überprüfen und gegebenenfalls diese über die Onlinefunktion Microsoft Updates, auf den neuesten Stand bringen.

Eine Anleitung wie Sie die oben genannten Grundvoraussetzungen überprüfen können finden Sie im Anhang.

Bei weiteren Fragen oder Erweiterungen der vorhandenem Hardware bzw. Neuanschaffung wenden Sie sich bitte an die Technik der RA-MICRO Stuttgart GmbH,

Hiermit bestätigen wir, dass unsere PC's die Voraussetzungen für die Umstellung auf RA-MICRO 7 erfüllen.

Ort / Datum

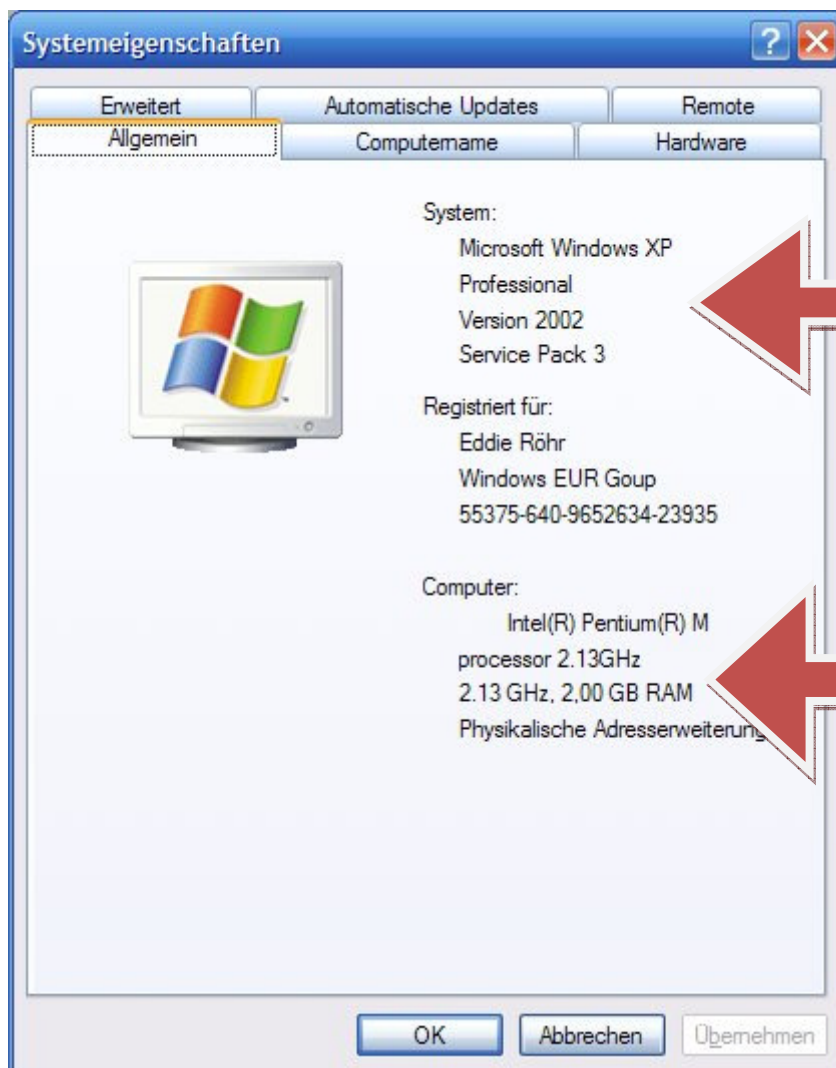
Kanzleistempel / Unterschrift

Überprüfung des Betriebssystems:

- Klicken Sie mit der rechten Maustaste auf das Symbol Arbeitsplatz:
- Wählen Sie mit der linken Maustaste den Punkt Eigenschaften aus:



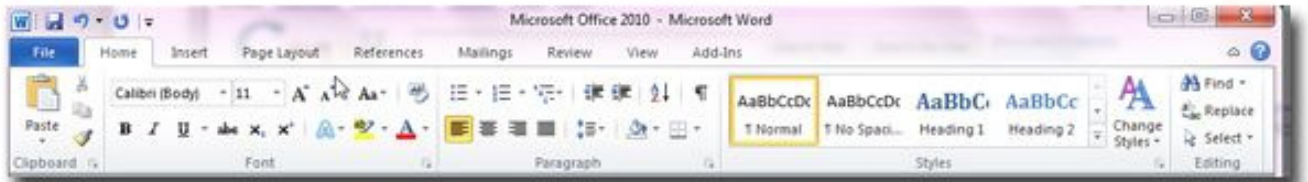
- In dem nächsten Fenster sehen Sie auf der Karteikarte ALLGEMEIN unter System Ihr Betriebssystem und den Servicepackstand:



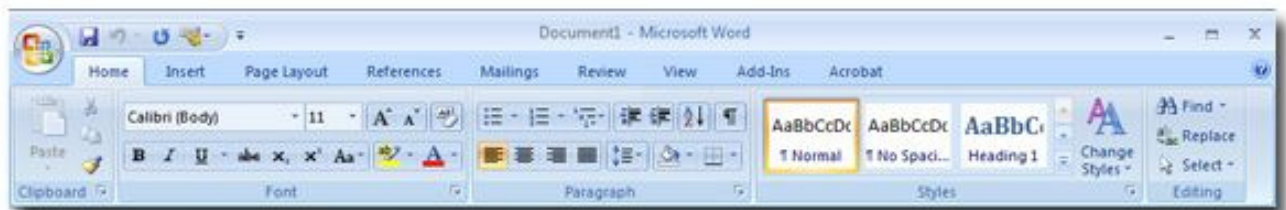
- Hier finden Sie auch die Größe des vorhandenen Arbeitsspeichers RAM

- Den Die verwendete Microsoft Office Version erfahren Sie wenn Sie Ihr Microsoft WORD starten, Sie erhalten dann eine der angezeigten Ansichten – sollte Ihre Ansicht abweichen verwenden Sie ein älteres Microsoft Office -Produkt!

Office 2010



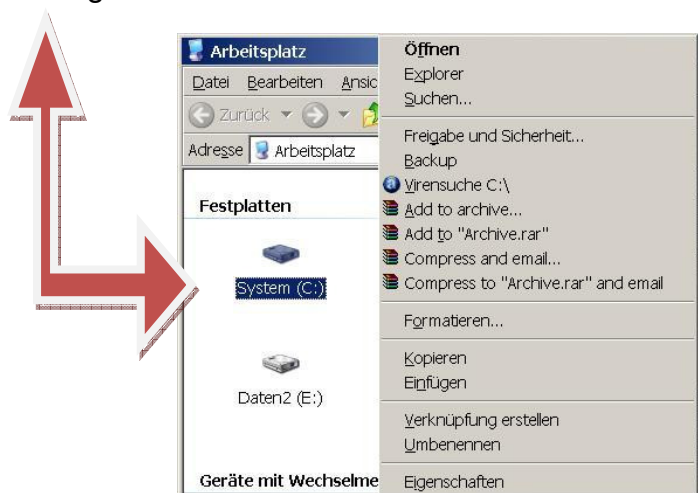
Office 2007



- Den freien Festplattenspeicher Ihres PC's erfahren Sie mit einem Doppelklick auf den Arbeitsplatz

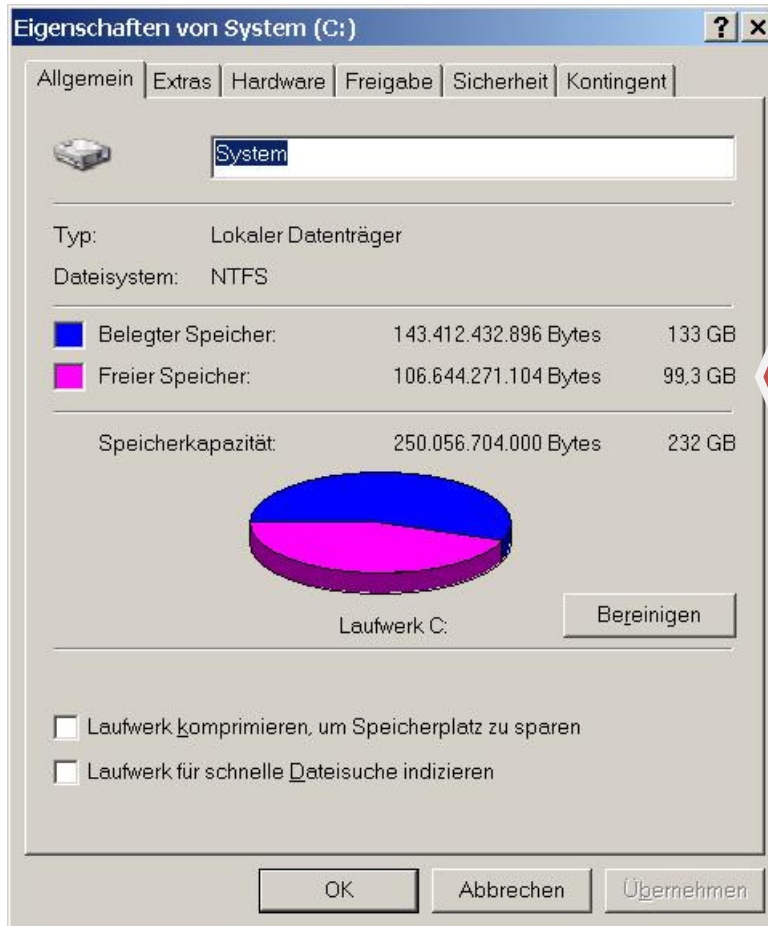


- In dem folgenden Fenster einen Rechtsklick auf das Laufwerk C: und



Den Punkt Eigenschaften mit der linken Maustaste klicken

- Im folgenden Fenster unter Karteikarte Allgemein sehen Sie den freien Festplattenspeicher Ihres Laufwerkes C:



- Die Auflösung Ihrer Grafikkarte und Ihres Bildschirms entnehmen Sie bitte aus den Datenblättern der Geräte oder lassen Sie diese über eine Fernwartungssitzung durch einen Techniker unseres Hauses feststellen.